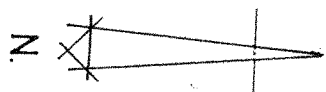
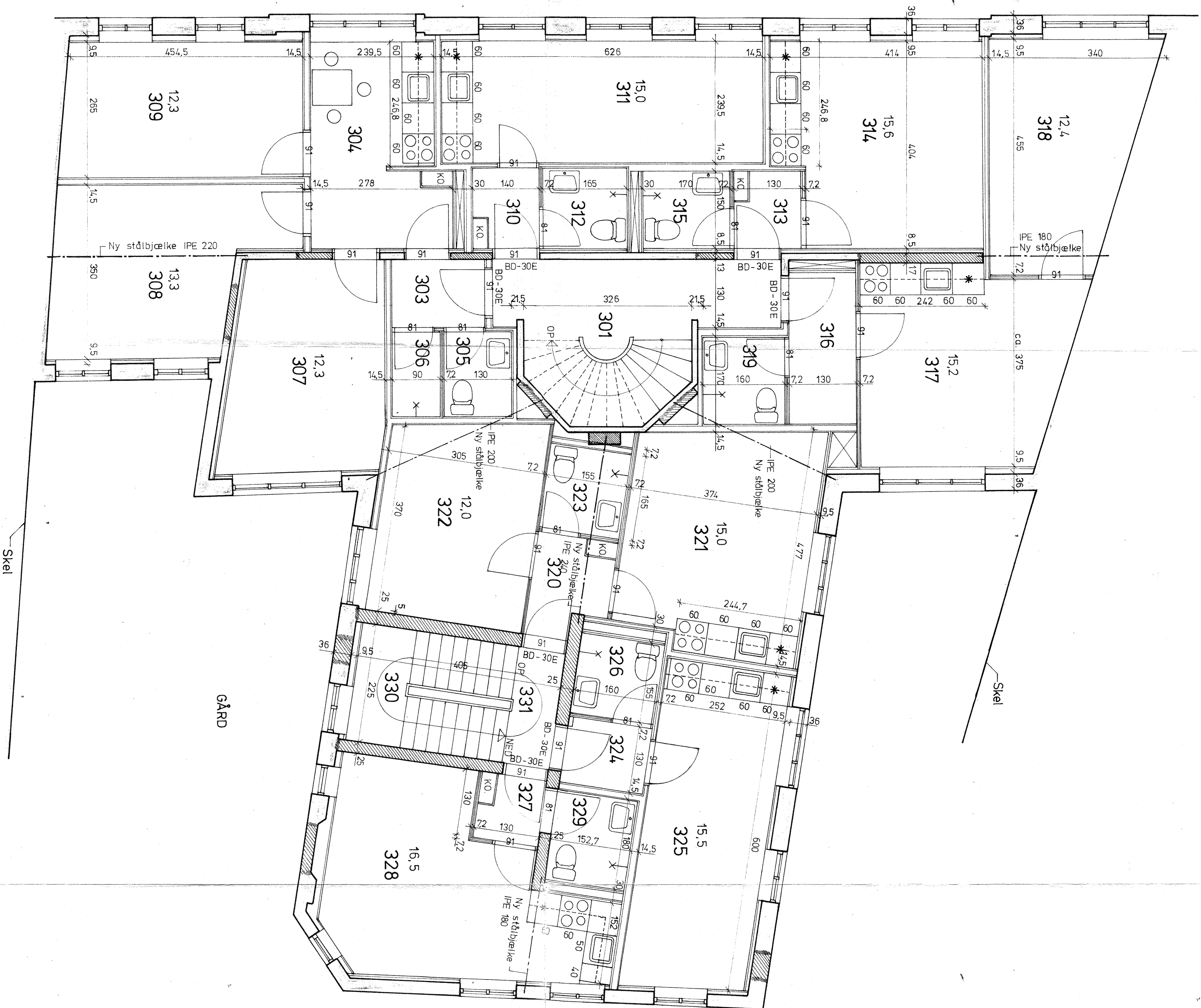


MEJLGADE

2. SAL FORRHUS 1:50



BEMERKNINGER:
 Der må ikke måles på tegning.
 Ubenævnte mål er i cm.
 Vær. detaljer af nye lette vægge
 se tegn. nr. 21, 22, 23 og 24.

SIGNATURER:

- Eksist. murværk
- Nyt murværk
- Lette vægge (løjghedsstik)
- Lette vægge (interne skillevægge)
- BD-30E angiver BD-30 entræder, samt lydfor 35 dB
- KO angiver 30x60 cm køsteskabe

GÅRD

Skel

Skel

	BYGGERNE	Ejendomselskabet af 10. maj 1982 Aps.	SÅD. NR.	72-81
	SÅC	Studsogade 22, 8000 Århus C.	TEKN. NR.	43 B
	BYGGERNE	Ungdomsboliger, Mejlgade 21-23, Århus	SAK	1.50
	PROJEKTERING	Fremt. plan 2. sal, forhus mål/plan	DATE	19.4.83
PLANLÆGNING	REV. 0	A 15.6.83	REV. 1	B 8.7.83
	REV. 1	F	REV. 2	C
	REV. 2	G	REV. 3	D
	REV. 3	H	REV. 4	E
	REV. 4	I	REV. 5	F
	REV. 5	J	REV. 6	G
	REV. 6	K	REV. 7	H
	REV. 7	L	REV. 8	I
	REV. 8	M	REV. 9	J
	REV. 9	N	REV. 10	K
	REV. 10	O	REV. 11	L
	REV. 11	P	REV. 12	M
	REV. 12	Q	REV. 13	N
	REV. 13	R	REV. 14	O
	REV. 14	S	REV. 15	P
	REV. 15	T	REV. 16	Q
	REV. 16	U	REV. 17	R
	REV. 17	V	REV. 18	S
	REV. 18	W	REV. 19	T
	REV. 19	X	REV. 20	U
	REV. 20	Y	REV. 21	V
	REV. 21	Z	REV. 22	W
	REV. 22	AA	REV. 23	X
	REV. 23	AB	REV. 24	Y
	REV. 24	AC	REV. 25	Z
	REV. 25	AD	REV. 26	AA
	REV. 26	AE	REV. 27	AB
	REV. 27	AF	REV. 28	AC
	REV. 28	AG	REV. 29	AD
	REV. 29	AH	REV. 30	AE
	REV. 30	AI	REV. 31	AF
	REV. 31	AJ	REV. 32	AG
	REV. 32	AK	REV. 33	AH
	REV. 33	AL	REV. 34	AI
	REV. 34	AM	REV. 35	AJ
	REV. 35	AN	REV. 36	AK
	REV. 36	AO	REV. 37	AL
	REV. 37	AP	REV. 38	AM
	REV. 38	AQ	REV. 39	AN
	REV. 39	AR	REV. 40	AO
	REV. 40	AS	REV. 41	AP
	REV. 41	AT	REV. 42	AQ
	REV. 42	AU	REV. 43	AR
	REV. 43	AV	REV. 44	AS
	REV. 44	AW	REV. 45	AT
	REV. 45	AX	REV. 46	AV
	REV. 46	AY	REV. 47	AW
	REV. 47	AZ	REV. 48	AX
	REV. 48	BA	REV. 49	AY
	REV. 49	BB	REV. 50	AZ
	REV. 50	BC	REV. 51	BA
	REV. 51	BD	REV. 52	BB
	REV. 52	BE	REV. 53	BC
	REV. 53	BF	REV. 54	BD
	REV. 54	BG	REV. 55	BE
	REV. 55	BH	REV. 56	BF
	REV. 56	BI	REV. 57	BG
	REV. 57	BJ	REV. 58	BH
	REV. 58	BK	REV. 59	BI
	REV. 59	BL	REV. 60	BJ
	REV. 60	BM	REV. 61	BK
	REV. 61	BN	REV. 62	BL
	REV. 62	BO	REV. 63	BM
	REV. 63	BP	REV. 64	BN
	REV. 64	BQ	REV. 65	BO
	REV. 65	BR	REV. 66	BP
	REV. 66	BS	REV. 67	BQ
	REV. 67	BT	REV. 68	BR
	REV. 68	BU	REV. 69	BS
	REV. 69	BV	REV. 70	BT
	REV. 70	BW	REV. 71	BU
	REV. 71	BX	REV. 72	BV
	REV. 72	BY	REV. 73	BW
	REV. 73	BZ	REV. 74	BY
	REV. 74	CA	REV. 75	BZ
	REV. 75	CB	REV. 76	CA
	REV. 76	CC	REV. 77	CB
	REV. 77	CD	REV. 78	CC
	REV. 78	CE	REV. 79	CD
	REV. 79	CF	REV. 80	CE
	REV. 80	CG	REV. 81	CF
	REV. 81	CH	REV. 82	CG
	REV. 82	CI	REV. 83	CH
	REV. 83	CK	REV. 84	CI
	REV. 84	CL	REV. 85	CK
	REV. 85	CM	REV. 86	CL
	REV. 86	CN	REV. 87	CM
	REV. 87	CO	REV. 88	CN
	REV. 88	CP	REV. 89	CO
	REV. 89	CQ	REV. 90	CP
	REV. 90	CR	REV. 91	CQ
	REV. 91	CS	REV. 92	CR
	REV. 92	CT	REV. 93	CS
	REV. 93	CU	REV. 94	CT
	REV. 94	CV	REV. 95	CU
	REV. 95	CW	REV. 96	CV
	REV. 96	CX	REV. 97	CW
	REV. 97	CY	REV. 98	CX
	REV. 98	CA	REV. 99	CY
	REV. 99	CB	REV. 100	CA