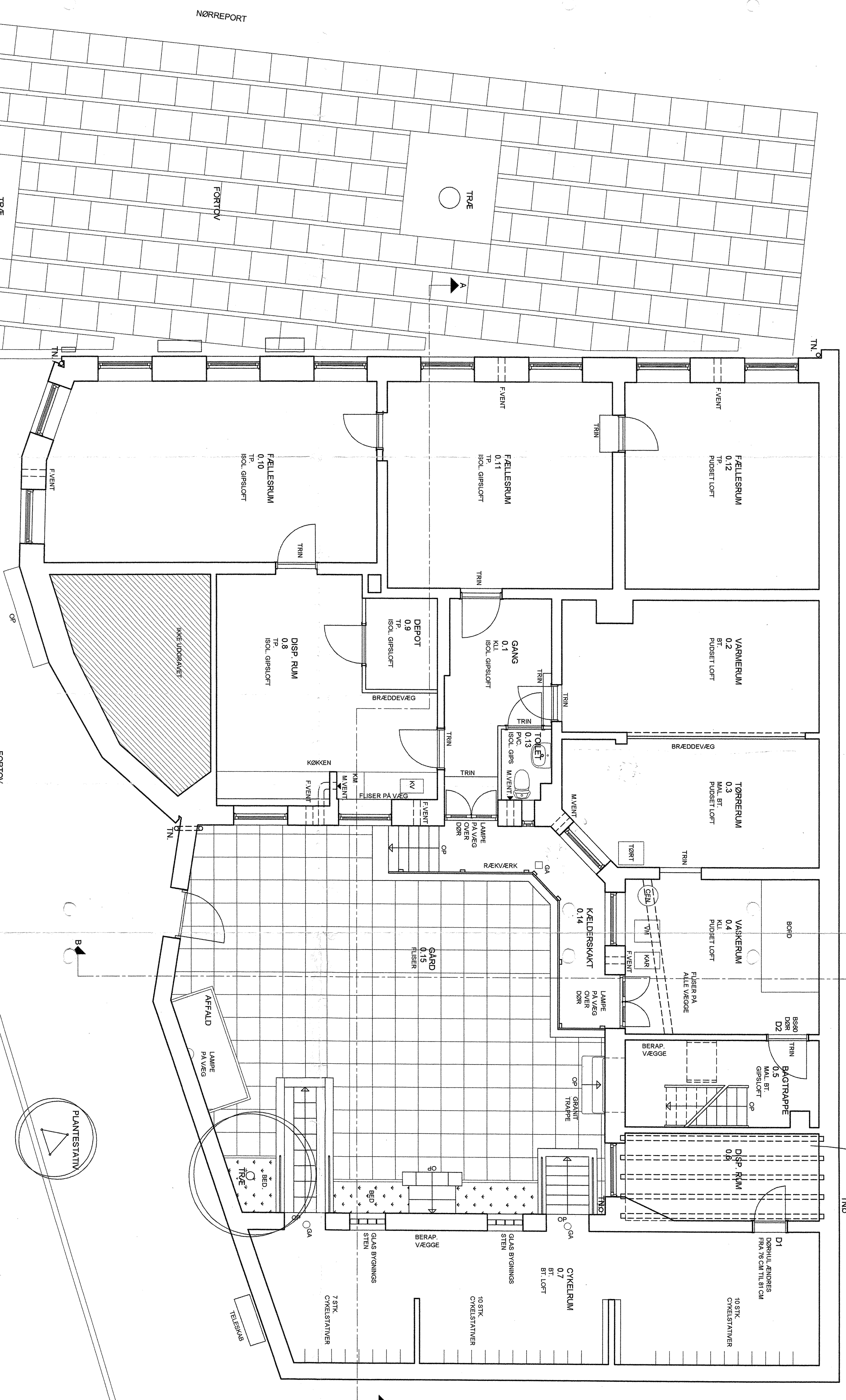


NY ETAGEDEKONSTRUKTION  
22 MM SPÅNDEK GULV  
100x225 MM IMP. BUELEKER RR 40 CM  
2x65 MM KØKKENOC. BD-90 FLEXIBLITS  
2 MM STÅL RÅD OG 30 CM  
21,9 MM GIPSPLADE  
TNO



**SIGNATURER:**

- TN.: TAGNEDLØB
- GA.: GULVAFLØB
- TP.: TÆPPEBELÆGNING
- LN.: LINOLEUMSBELÆGNING
- PVC.: PVC-BELÆGNING
- BT.: BETONGULV
- GA.: GULVAFLØB
- MAL. BT.: MALET BETONGULV
- KL.: KLUNKER
- F.VENT.: FRISKLUFTVENTIL
- M.VENT.: MEKANISK VENTILATION

**NØRREPORTKOLLEGIET NØRREPORT 24, 8000 ÅRHUS C**

EMNE: PLAN AF KÆLDERETAGE - KOMMUNE FORHOLD

KONST.: CEJ  
TEGN.: CEJ  
PROJL.: JT

MÅL: 1:50  
DATO: 08.11.2000  
REV.:

BYGGERE:  
DEN SELVÆJENDE INSTITUTION NØRREPORT KOLLEGIET  
KOLLEGEKONTORET I ÅRHUS A.M.B.A.  
VESTERPORT 1, DK-8000 ÅRHUS C

TOTALRÅDGIVER / ARKITEKT:  
ARKITEKTFIRMA POULSEN OG THERKILDSEN APS  
KLOSTERGADE 70, DK-8000 ÅRHUS C

SAG.: 364.00  
TEGN. NR.: 1.1  
SAG.: 475  
INGENIØR:  
NISSEN & WÜRITZ APS, RÅDGIVENDE INGENIØRER F.R.I.  
ØSTBOULEVÅRDEN 11B, DK-8000 ÅRHUS C

SAG.: 475  
INGENIØR:  
NISSEN & WÜRITZ APS, RÅDGIVENDE INGENIØRER F.R.I.  
ØSTBOULEVÅRDEN 11B, DK-8000 ÅRHUS C

SAG.: 475  
INGENIØR:  
NISSEN & WÜRITZ APS, RÅDGIVENDE INGENIØRER F.R.I.  
ØSTBOULEVÅRDEN 11B, DK-8000 ÅRHUS C