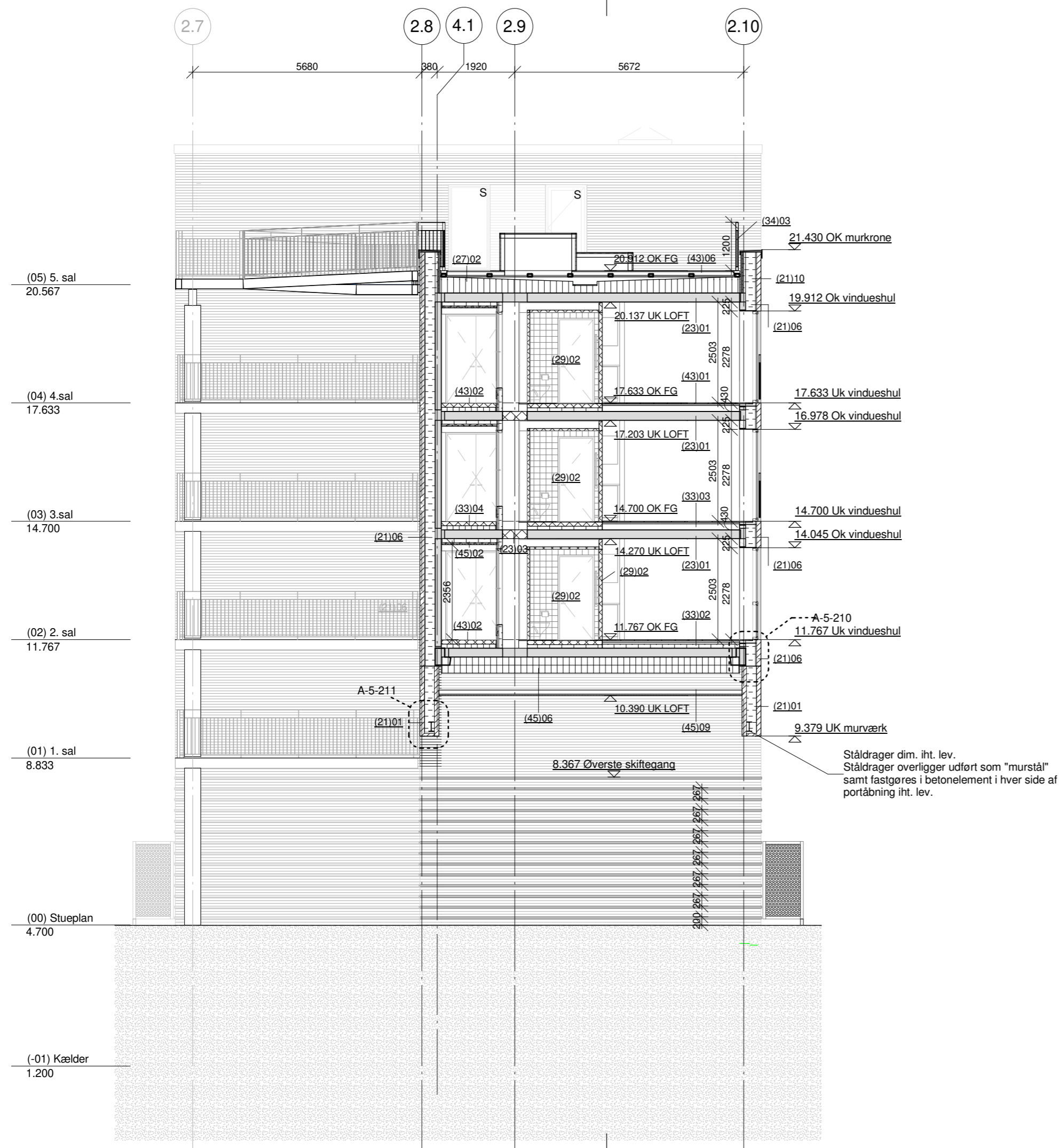


GENERELT.
Alle tekniske installationer og bærende bygningdele iht. ING-projekt.



- (21)01 468 MM - YDERVÆG, TEGL v. GENNEMKØRSEL
108 mm tegl
7 mm hulrum
245 mm isolering
108 mm tegl
- (21)06 528 MM - YDERVÆG, TEGL
108 mm tegl
25 mm hulrum
245 mm isolering
150 mm betonelement iht. ING.
- (21)10 492 MM - MURKRONE, TEGL v. TAGTERRASSE
108 mm tegl
245 mm isolering
70 mm c-profiler
70 mm isolering
16 mm fibercementplade
25 mm ventileret hulrum
Alu-facade system
- (23)01 220 MM - DÆKKONSTRUKTION
Betonelement iht. ING.
- (23)03 220 MM - UDSØBNING AF SKAKT
Beton in-situ iht. ING.
- (27)02 VARMTAGSKONSTRUKTION, TAGTERRASSE
Tagpap
290 - 390 mm hård isolering, kileskåret (Gennemsnitlig 340 mm)
Kasserende mod tagnedløb
Dampspærre, tagpap
Betondæk iht. ING
- (29)02 BADEKABINE
Præfabrikeret badekabine indeholdt: Toilet, vask, brus alt inkl. afløb, fliser og diverse installationer
Pladskrav: Min. 1100 mm foran WC og vask.
- (33)02 188 MM - GULVKONSTRUKTION, LEJLIGHEDER, VARM
40 x 39 mm lamineret strøpbygning
148 mm kilebygning inkl. trinlydsopklodsning
100 mm isolering
- (33)03 188 MM - GULVKONSTRUKTION, LEJLIGHEDER
40 x 39 mm laminerede strøer
148 mm kilebygning inkl. trinlydsopklodsning
- (33)04 205 MM - GULVKONSTRUKTION, TUNG
105 mm insitu støbt betonslidlag
100 mm isolering
- (34)03 UDV. VÆRN
- (43)01 22 MM - TRÆGULV
22 mm lamelparket, eg
- (43)02 5 MM - GULVBELÆGNING
Polyurethan gulv på slidlag
- (43)06 120 MM TERRASSEBELÆGNING
25 x 125 mm terrassebrædder
45 x 95 mm trykimp. reglar c/c pr. 600
Underlag og fastgørelse iht. ING

- (45)02 147 MM - LOFT, FASTMONTERET, AKKUSTIK
Betondæk iht. ING.
95 mm isolering
27 x 60 mm c-skinne
25 mm træbeton, lys natur 600 x 1200 mm (halvforbandt)
- (45)06 400 MM - LOFT, FASTMONTERET
Betondæk iht. ING.
400 mm hård isolering, mekanisk fastgjort
- (45)09 128 MM - LOFT, FRITSPÆNDE V. GENNEMKØRSEL
95 mm c-profiler, c/c 300 mm
25 mm hatteprofiler, c/c 300 mm, EPDM bånd
8 mm fibercement