



KLØVERGÅRDEN SKØDSTRUP



1 STK. DELEVENLIG 3 VÆR.
LEJLIGHED OMBYGGES TIL
1 STK. 3 VÆR. LEJLIGHED

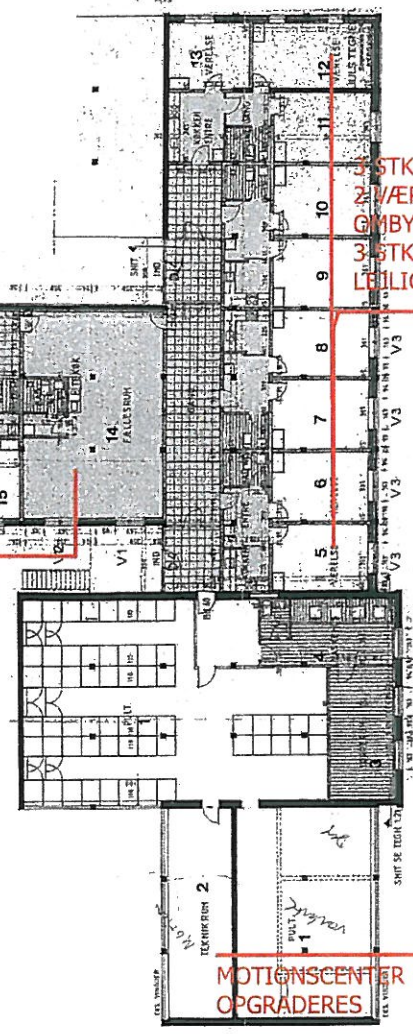
INDRETNING AF FACILITETER
TIL VICEVÆRT

INDRETNING AF LYDISOLERET
STUDIECELLE

STØJISOLERING AF BAR

DEPOT

5 STK DELEVENLIG
2 VÆRELSES LEJL
OMBYGGES TIL
3 STK. 2 VÆR.
LEJLIGHEDER



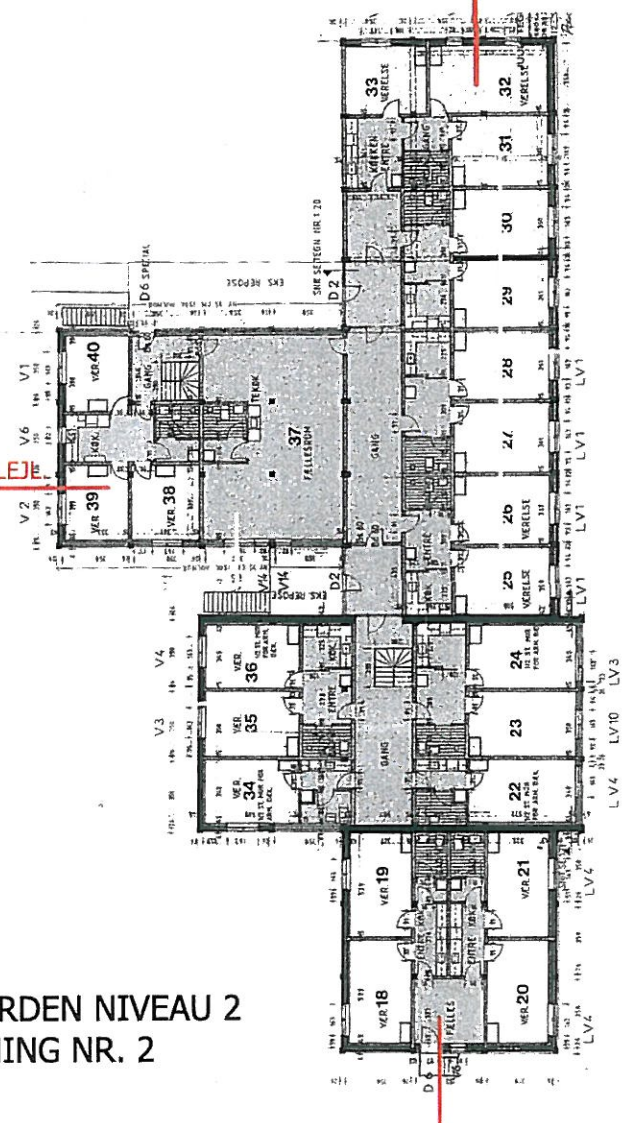
MOTIONS-CENTER
OPGRADERES

KLØVERGÅRDEN NIVEAU 1 TEGNING NR. 1

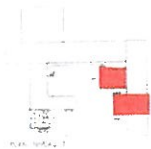


1 STK. DELEVENLIG 3 VÆR LEJLIGHED
 OMBYGGES TIL 1 STK
 3 VÆRELSES LEJLIGHED

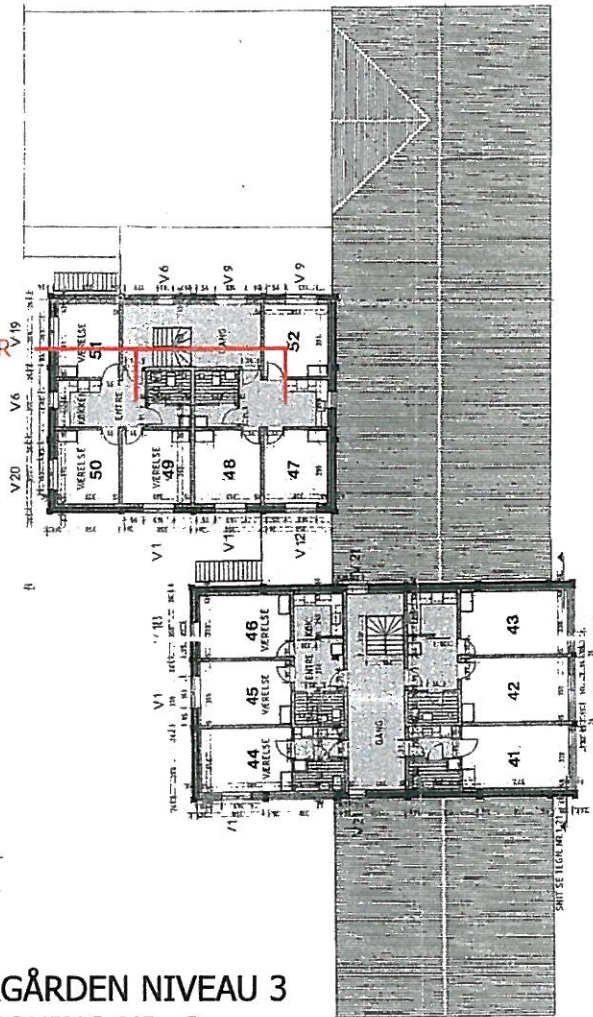
1 STK DELEVENLIG 3 VÆR.
 LEJLIGHED OMBYGGES TIL
 1 STK. 3 VÆR LEJLIGHED



KLØVERGÅRDEN NIVEAU 2
 TEGNING NR. 2



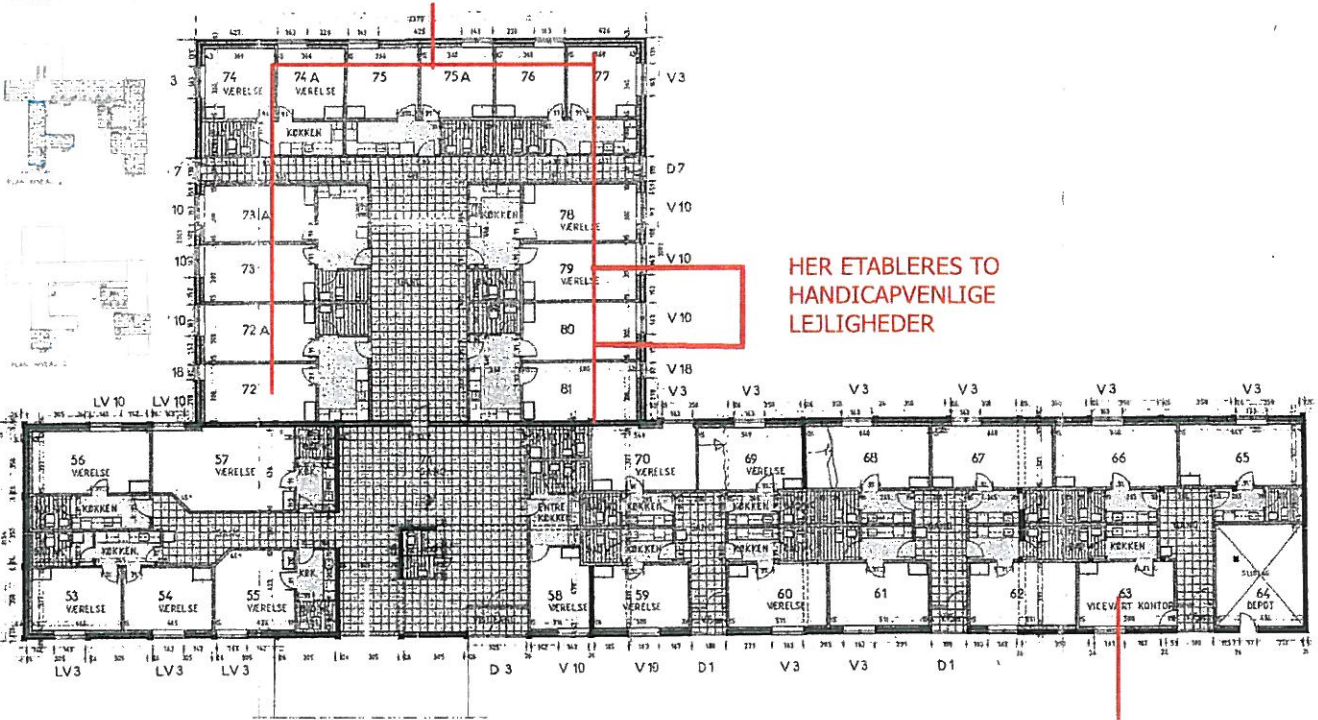
2 STK. DELEVENLIG 3 VÆR
OMBYGGES TIL 2 STK 3 VÆR
LEJLIGHEDER



KLØVERGÅRDEN NIVEAU 3
TEGNING NR. 3



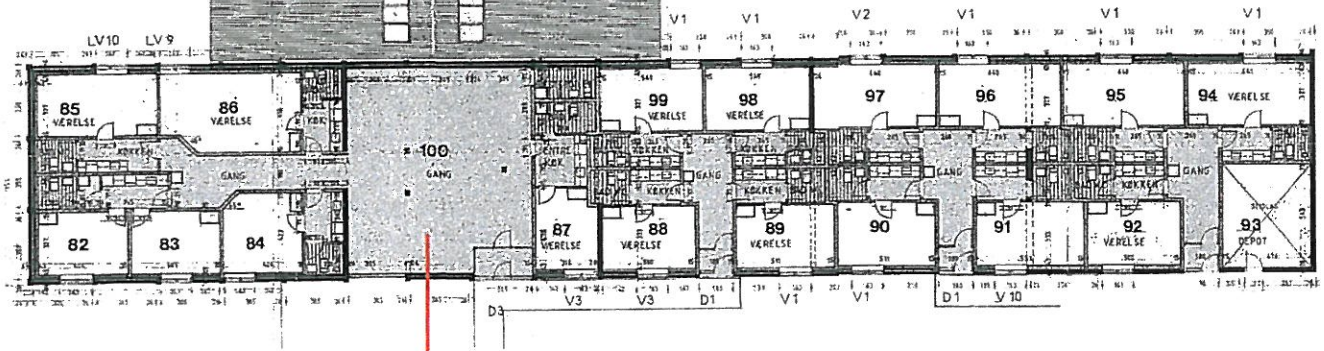
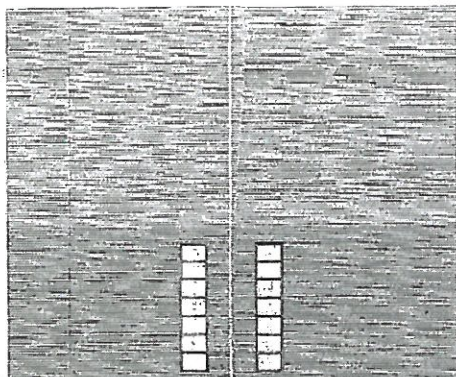
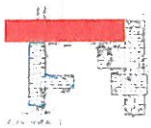
HER OMBYGGES 5 STK. DELEVENLIGE
2 VÆRELSES LEJLIGHEDER TIL
5 STK. 2 VÆRELSES LEJLIGHEDER



HER ETABLERES TO
HANDICAPVENLIGE
LEJLIGHEDER

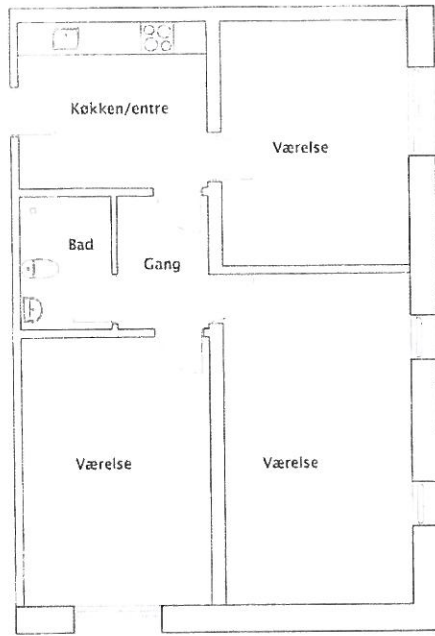
HER GENETABLERES
EN LEJLIGHED I
EKISTERENDE KONTOR

KLØVERGÅRDEN NIVEAU 1 TEGNING NR. 4

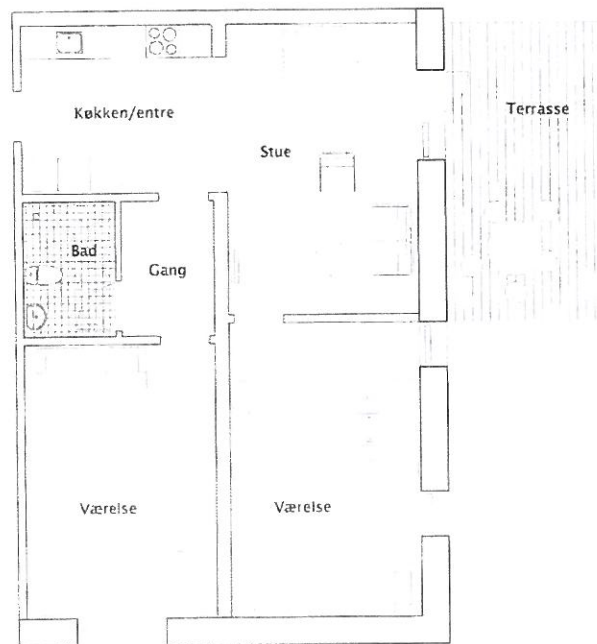


HER ETABLERES 1 STK
LYDISOLERET STUDIECELLE

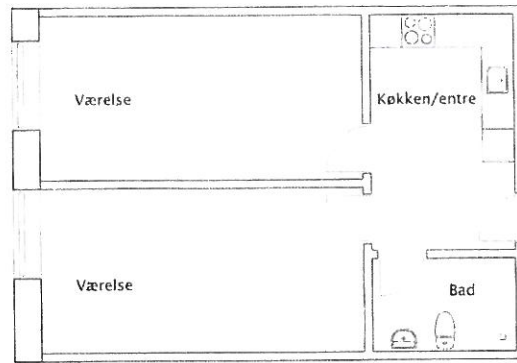
KLØVERGÅRDEN NIVEAU 2 TEGNING NR. 5



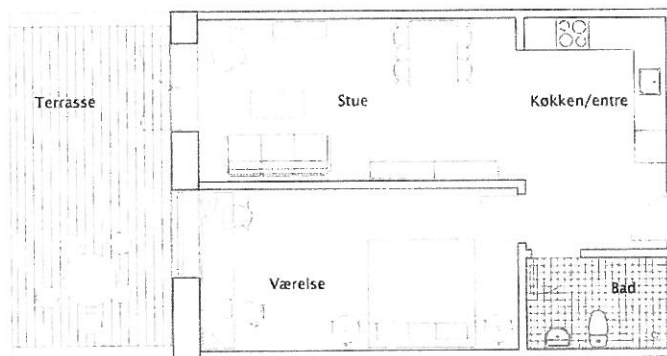
EKSISTERENDE FORHOLD
 DELEVENLIG TREVÆRELSES LÆJLIGHED
 MED FÆLLES BAD OG KØKKEN



FORSLAG TIL OMBYGNING
 TIL EN 3 VÆRELSES UNGDOMSLEJLIGHED



EKSISTERENDE FORHOLD:
 DELEVENLIG 2 VÆR LEJLIGHED
 MED FÆLLES BAD OG TOILET



FORSLAG TIL OMBYGNING
 TIL EN 2 VÆRELSES UNGDOMSLEJLIGHEDLEJLIGHED