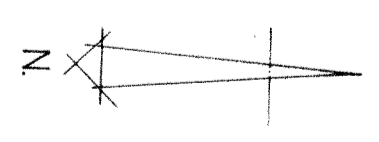
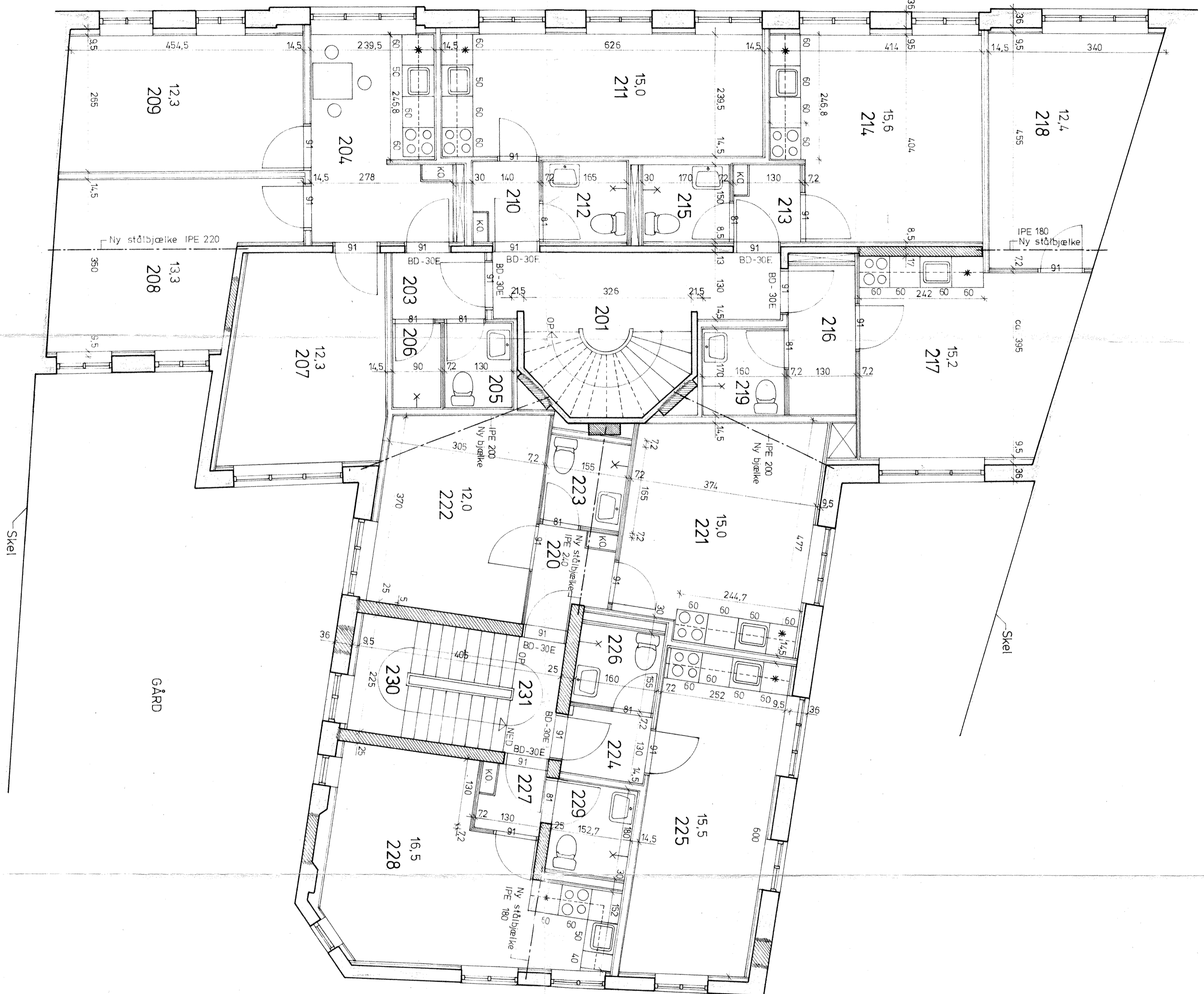


MEJLGÅDE

1. SAL FORHUS 1:50



BEMERKNINGER:
 Tær må ikke mides på tegn.
 Ubenævnte mdt er 1 cm.
 Værdi detaljer af nye lette vægge
 se tegn nr. 21, 22, 23 og 24.

SIGNATURER:

- Eksist. murværk
- Nyt murværk
- Lette vægge (ejlignedsstækl)
- Lette vægge interne skillevægge
- BD-30E angiver BD-30 entræder, samt lyddøre 35 dB
- KO angiver 30x60 cm køleskabe.

LNCS RÅDGIVENDE INGENIØR, STUDSGÅDE 22, DK-8000 ÅRHUS C, TLF. (06) 19 07 77

| | | | | | |
|---------------------------------------|------------------------------|---------------------------------------|-----------|--------------------|---------|
| BYGGELEDELSE | | PROJEKTERING | | PLANLÆGNING | |
| BRUGERNE | SKED | UDBUD | REV. D | REV. E | REV. F |
| Ejendomselskabet af 10. maj 1982 Aps. | Studsøgade 22, 8000 Århus C. | Ungdomsboliger, Mejlgade 21-23, Århus | A 15.6.83 | B 8.7.83 | C |
| SKED NR. | TEGN NR. | MÅL | DATE | TEGN AF | KONTROL |
| 72-81 | 42 B | 1:50 | 18.4.83 | JWR | JWR |